

**RENVOOI BOUWKUNDIG:**

- SCHOONWERK BAKSTEEN
- VULKWERK KALKZANDSTEEN
- BAKSTEEN BESTAND
- LICHTE SCHEIDINGSWAND
- BETONWAND IN HET WERK GESTORT
- CONSTRUCTIE BETON
- PREFAB BETON
- ISOLATIE

ALLE HOUT, STAAL-, BETON-, EN METSELWERKCONSTRUCTIES VOLGENS BERENKENING EN TEKENING KONSTRUKTEUR

ALLE MATEN IN MM EN IN HET WERK TE CONTROLLEREN EN/OF OP TE METEN

ALLE HOUTCONSTRUCTIES KLASSE C24

ALLE HOUTCONSTRUCTIES VIA VACUÛMRECHTHEDE IMPREGNEREN

DIE VOOR CONSTRUCTIE SCHEMNAS DE TEKENINGEN VAN DE KONSTRUKTEUR

ISOLATIES OM KONSTRUKTEUR EN BAKSTEEN FABRIKANT

DEUREN, RAMEN, KOZIJNEN EN DAARMEE GELIJK TE STELLEN CONSTRUCTIE- ONDERSCHIEDEN IN EEN UITENDIGE SCHEIDINGCONSTRUCTIE DIE VOLGENS NEN 5007 BERENKENBAAR ZIJN VOOR INBRAAK HEBBEN EEN VOLGENS NEN 5096 BEPAALDE INBRAAKWERENDHEID DIE VOLDOET AAN IN DE NORM AANGEGE- VEN VEERSTANDKLASSE 2

ALLE BEGLAZING VAN PEL TOT 1400-UITVOEREN ALS VEILIGHEIDSBEGLAZING

AFWERKING VOLGENS AFWERKSTAAT

ISOLATIEWAARDEN

BEGANGGRONDVLOER Rc = 3,5 m2/kW

SPOORWINKEL Rc = 3,5 m2/kW

DAKCONSTRUCTIE Rc = 4,0 m2/kW

ISOLerende BEGLAZING U = 1,1

PELMAAT b.v. AFGEWERKTE VLOER

PELMAAT b.v. AFGEWERKTE VLOER

VRIJE DOORGANG MINIMAAL 800x2000

ALCOORNEN EN TRAPPEN VOEDEN VAN BALUSTRADEN

BOVENKANT BALUSTRADEN MINIMAAL 1000MM+VLOER

OPENINGEN IN BALUSTRADEN >108MM

GEEN OPSTAPMOGELIJKHEID TUSSEN 200 EN 700MM-VLOER

**TOEGANG TOT GEBOUW**

**RENVOOI MECHANISCHE VENTILATIE**

- LEIDINGSWERK
- MT MECHANISCHE TOEVOER
- NT NATUURLIJKE TOEVOER
- OT OVERSTROOM TOEVOER ONDER BINNENDEUR
- MA MECHANISCHE TOEVOER
- NA NATUURLIJKE AFVOER
- DA NATUURLIJKE AFVOER ONDER BINNENDEUR
- SGA ROOKGASAFVOER
- STL.MV STANDELENG MECHANISCHE VENTILATIE
- WTH WARMTE TERUGWINNING UNIT
- VB VENTILATORBOX
- DZL DAKVENTILATOR
- AFZK AFZIKSEL
- VL VENTILATORROOSTER
- MVR MUUR VENTILATORROOSTER
- MR MUURROOSTER
- VR VENTILATORROOSTER BOVEN KOZIJN

- mechanische ventilatie
- mechanische ventilatie met Warmte Terug Winning
- ventilator
- mechanische ventilatie inblaaspunt
- mechanische ventilatie aanzuigpunt
- mechanische ventilatie wand-inblaaspunt
- mechanische ventilatie wand-aanzuigpunt

DIE VOOR NATUURLIJKE- EN MECHANISCHE VENTILATIE HET RAPPORT BOUWRESULTAAT EN/OF BERENKENING, TEKENINGEN EN/OF INSTALLATEUR.

DIAMETERS LEIDINGSWERK VOLG. OP.G. INSTALLATEUR.

**RENVOOI VERWARMING**

- close-in boiler
- boiler
- elektrische boiler
- expansievat
- CV-ketel
- straal verwarming
- verdelers
- koudwater kraan
- warmwater kraan
- thermostaat kraan
- gevelcom
- radiator
- convector
- vloerverconvector
- lamellenradiator

**RENVOOI ROIERING:**

- LEIDINGSWERK
  - HWA HEEMELWATERAFVOER
  - D DOCH
  - BAD
  - WT WASTAFEL
  - F FORTEN
  - WC WATERSLOESET
  - WM WISWASCHINE
  - DR DROGER
  - URINORIE
  - ED ENDEKSEL
  - OP ONTSPORINGSSTUK
  - MB MANTELBUIS
  - SP SCHROEFPUT
  - STL.R STANDELENG ROIERING
  - OK GEVEKOM
  - OK OVERSTORT KETEL
  - VW VAATWASSER
  - DRANDOCT
  - SB SPOELBAK
  - BEL.STL BELUCHTING STANDELENG
  - WATERMETER PUT
  - SK STRAAT KOK
  - AV AFVOER
- INPANDIGE HWA'S THERMISCH ISOLEREN
- ROIERING GELUIDWEREND BEKLEDEN MET GEBERT 150L 12MM
- POLYESTERSCHAKEL MET FOLIE VAN BLACKWOOD 139MM EN PVC-DEKPLAAT MET Dikte van 1mm
- DIAMETERS LEIDINGSWERK VOLGENS BERENKENING OPZAKE INSTALLATEUR
- LEIDINGSVERLOOP EN DIAMETERS IN ALCOORN TER OEGDEKURING
- VOORLEGGEN AAN KONSTRUKTEUR EN DIRECTIE

**RENVOOI KOZIJNEN:**

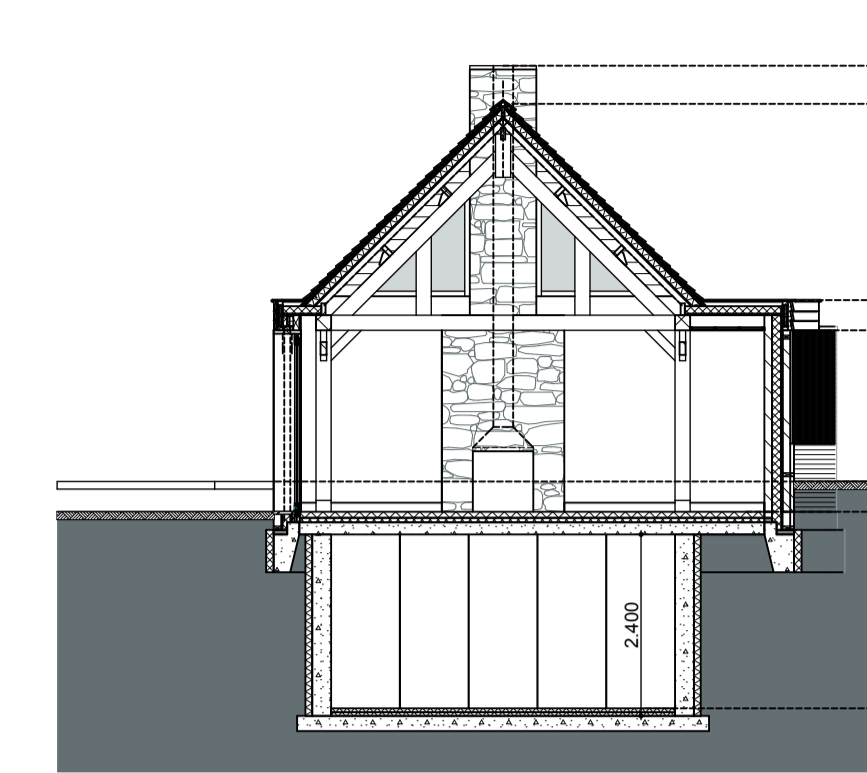
- DEUREN, RAMEN, KOZIJNEN EN DAARMEE GELIJK TE STELLEN CONSTRUCTIE- ONDERSCHIEDEN IN EEN UITENDIGE SCHEIDINGCONSTRUCTIE DIE VOLGENS NEN 5007 BERENKENBAAR ZIJN VOOR INBRAAK HEBBEN EEN VOLGENS NEN 5096 BEPAALDE INBRAAKWERENDHEID DIE VOLDOET AAN IN DE NORM AANGEGE- VEN VEERSTANDKLASSE 2
- ALLE BEGLAZING VAN PEL TOT 1400-UITVOEREN ALS VEILIGHEIDSBEGLAZING
- MERKEN BINNENKOZIJNEN
- HOUTEN BUITENKOZIJN MERK B
- ALUMINIUM BUITENKOZIJN MERK B
- KUNSTSTOF BUITENKOZIJN MERK B

**RENVOOI BRANDSCHEIDING:**

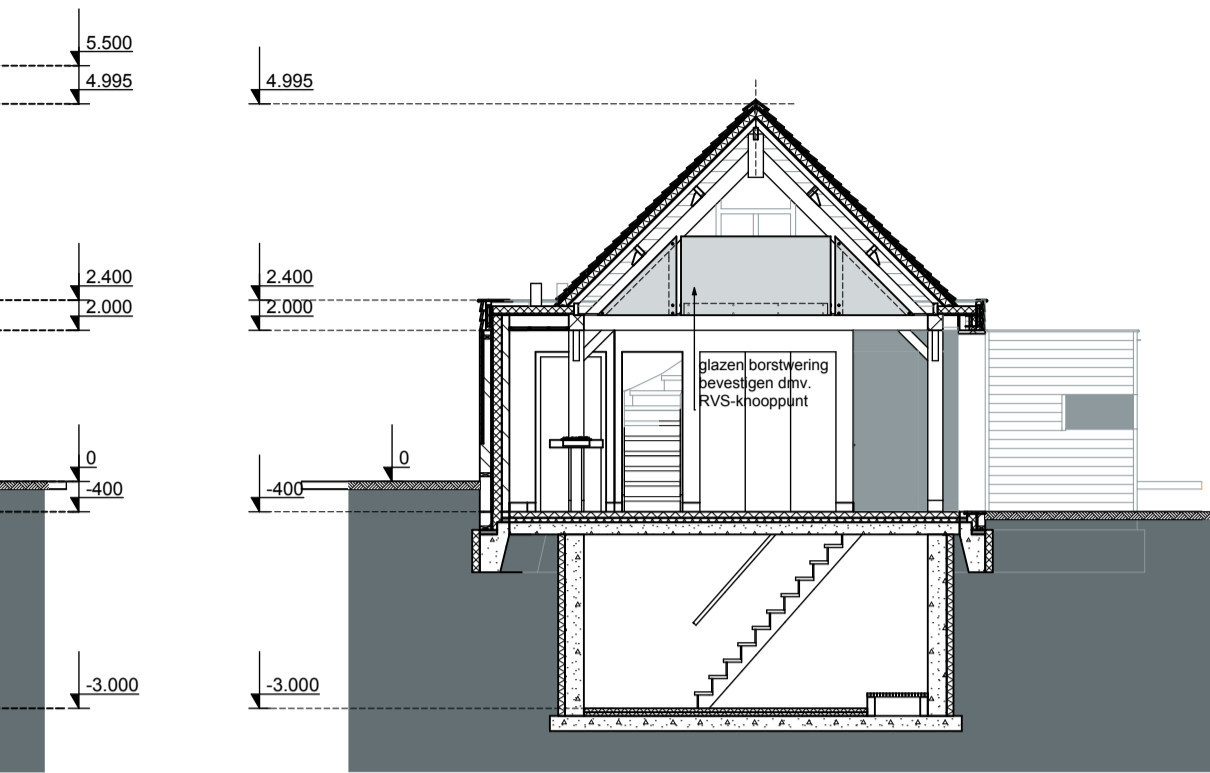
- WBD80 60 MIN.
- WBD80 30 MIN.
- ZELFSLUITEND
- LOOPSLIOT
- BRANDSCHEIDING 30 MIN.
- BRANDSCHEIDING 60 MIN.

**RENVOOI NORMEN:**

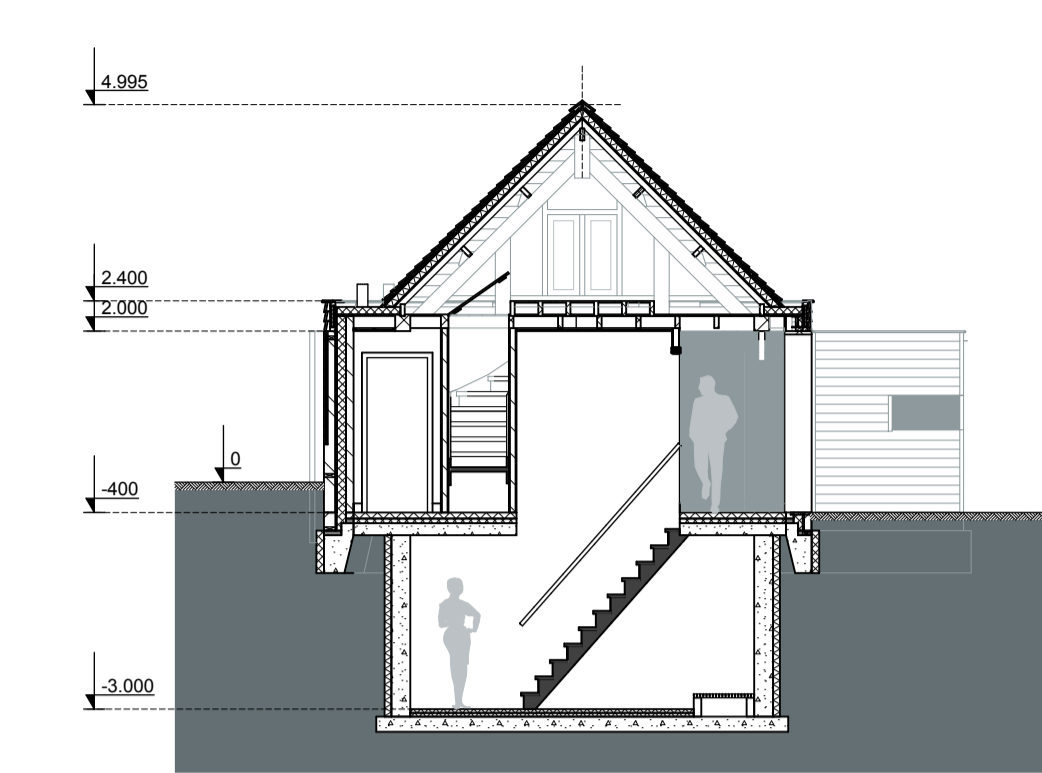
- NEN 1058
- NEN 1059
- NEN 1060
- NEN 1061
- NEN 1062
- NEN 1063
- NEN 1064
- NEN 1065
- NEN 1066
- NEN 1067
- NEN 1068
- NEN 1069
- NEN 1070
- NEN 1071
- NEN 1072
- NEN 1073
- NEN 1074
- NEN 1075
- NEN 1076
- NEN 1077
- NEN 1078
- NEN 1079
- NEN 1080
- NEN 1081
- NEN 1082
- NEN 1083
- NEN 1084
- NEN 1085
- NEN 1086
- NEN 1087
- NEN 1088
- NEN 1089
- NEN 1090
- NEN 1091
- NEN 1092
- NEN 1093
- NEN 1094
- NEN 1095
- NEN 1096
- NEN 1097
- NEN 1098
- NEN 1099
- NEN 1100
- NEN 1101
- NEN 1102
- NEN 1103
- NEN 1104
- NEN 1105
- NEN 1106
- NEN 1107
- NEN 1108
- NEN 1109
- NEN 1110
- NEN 1111
- NEN 1112
- NEN 1113
- NEN 1114
- NEN 1115
- NEN 1116
- NEN 1117
- NEN 1118
- NEN 1119
- NEN 1120



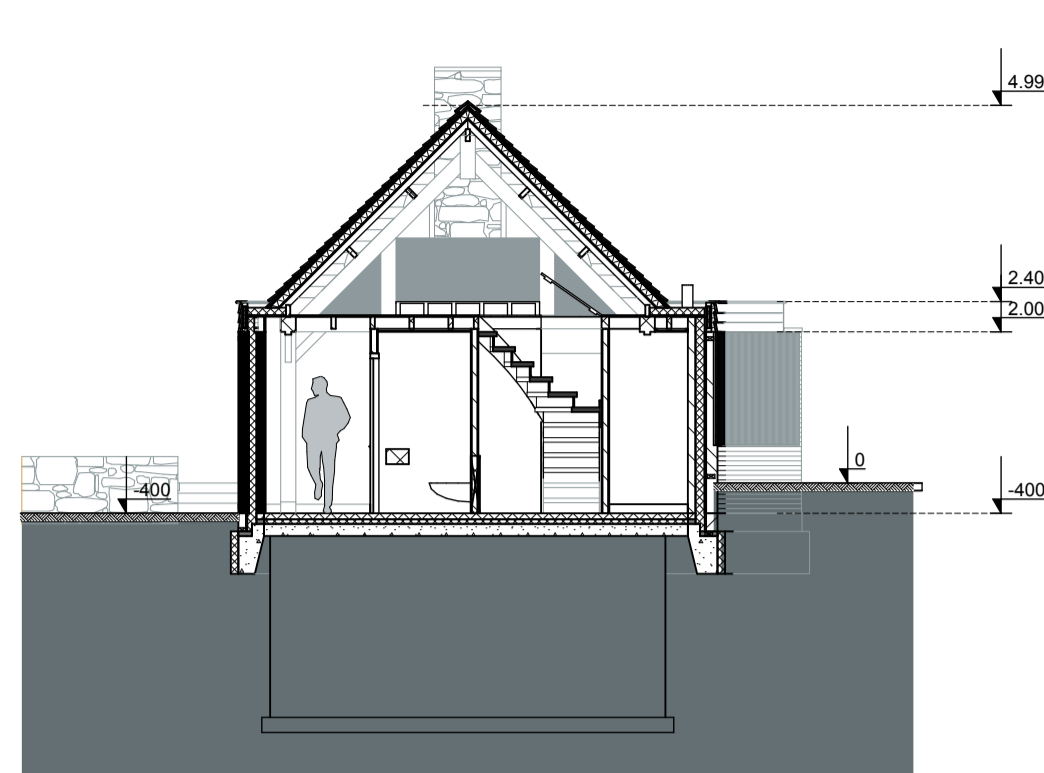
DOORSNED E A-A



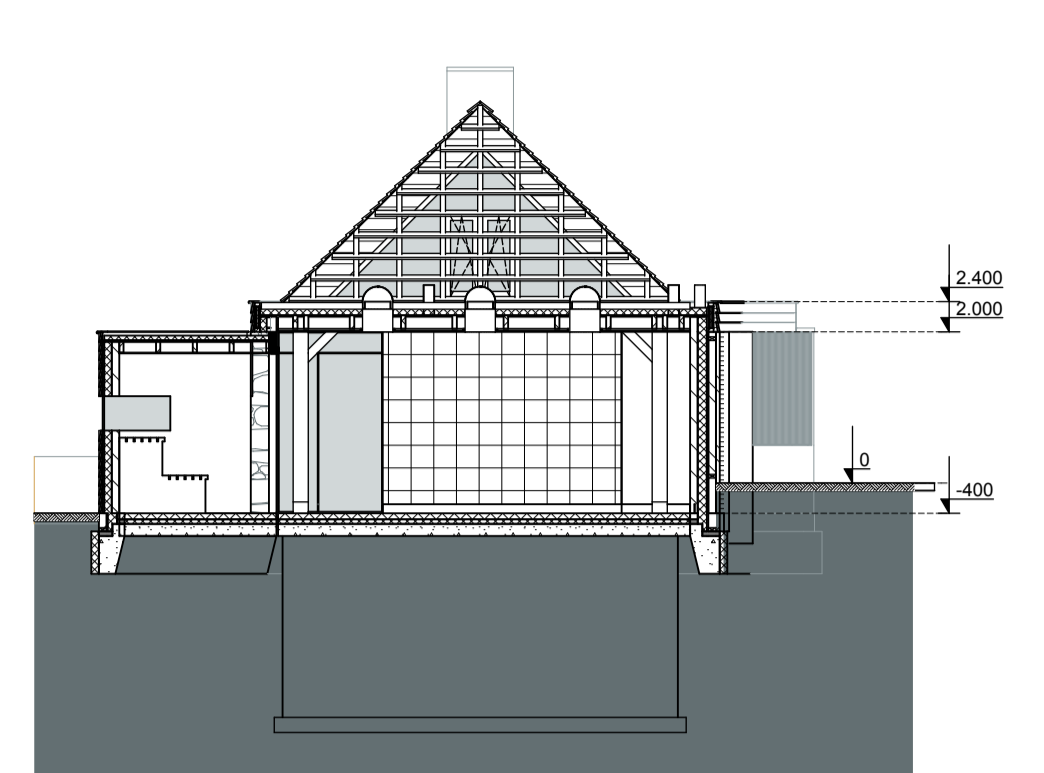
DOORSNED E B-B



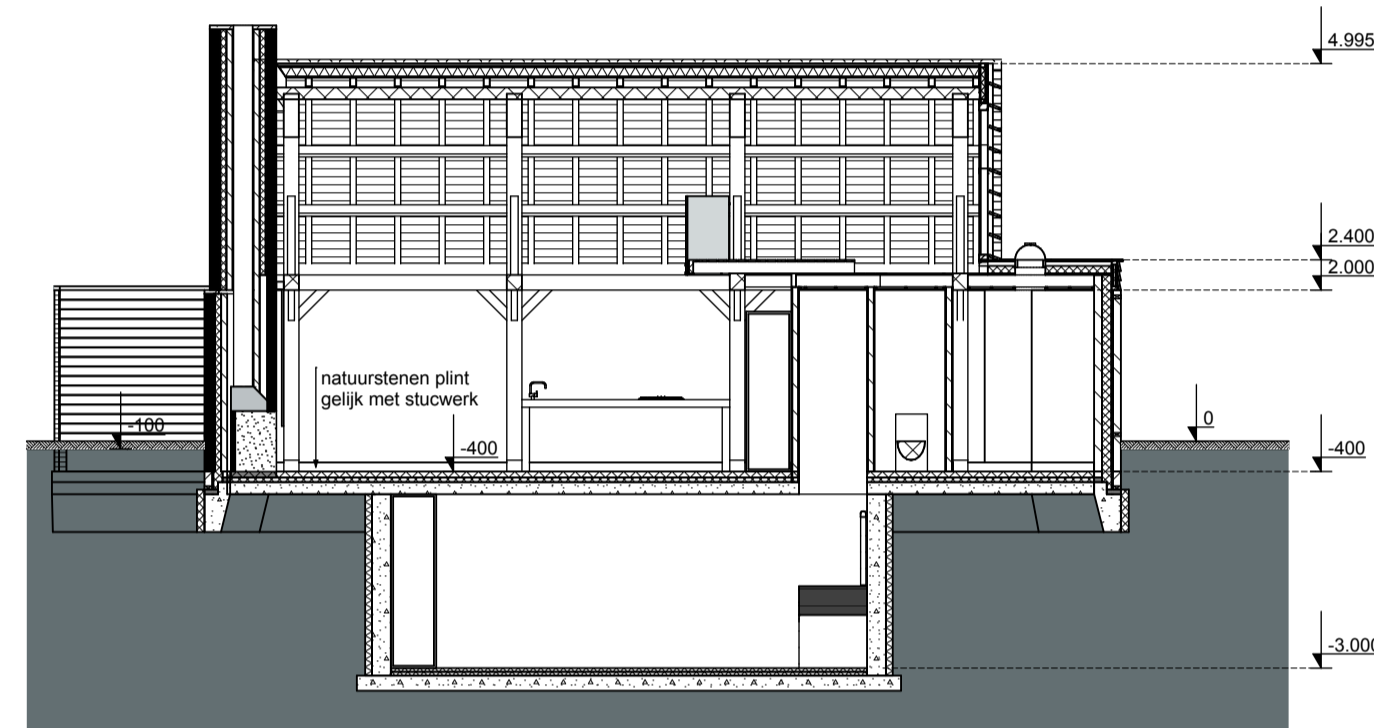
DOORSNED E C-C



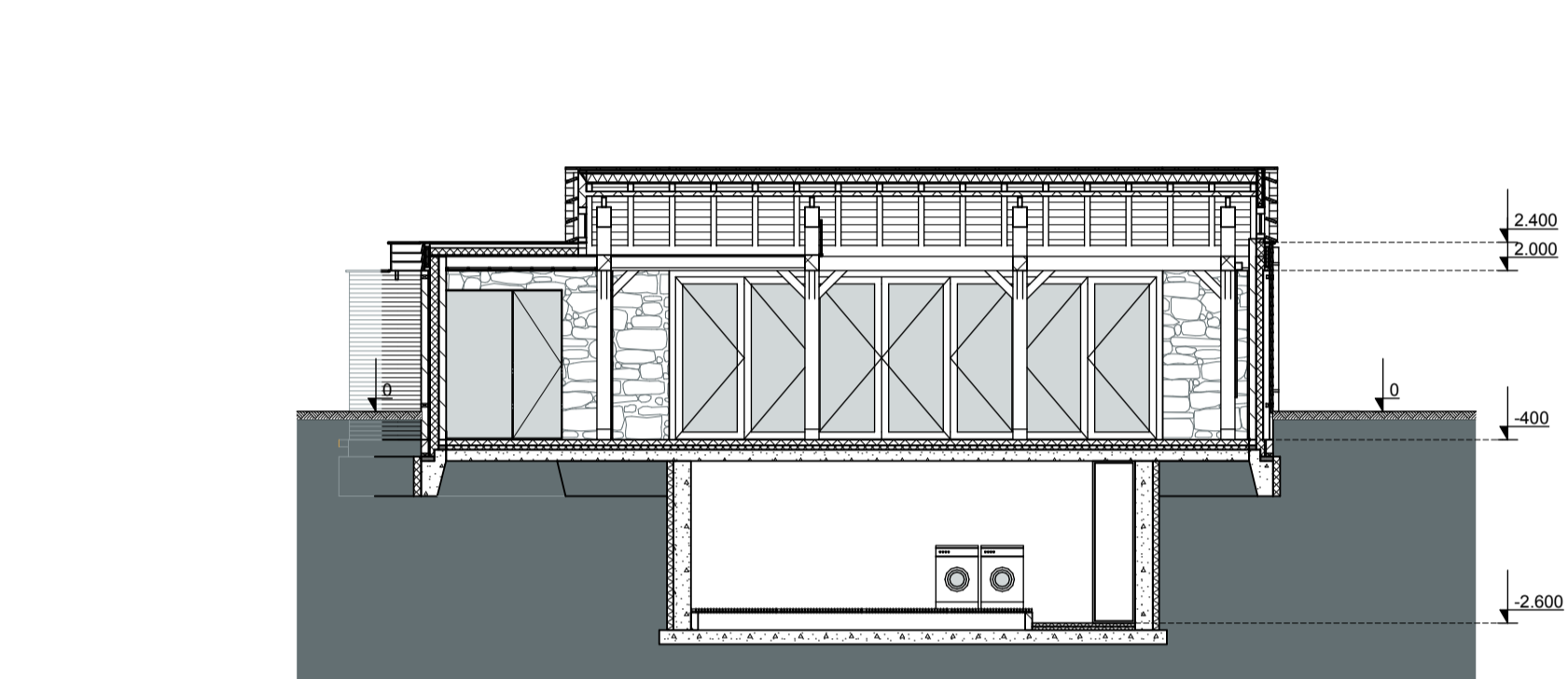
DOORSNED E D-D



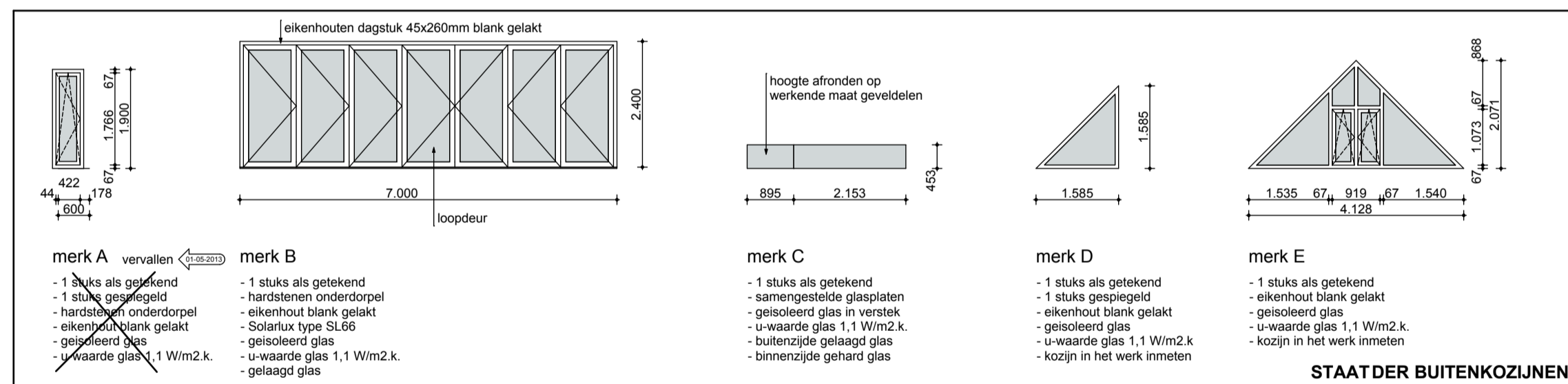
DOORSNED E E-E



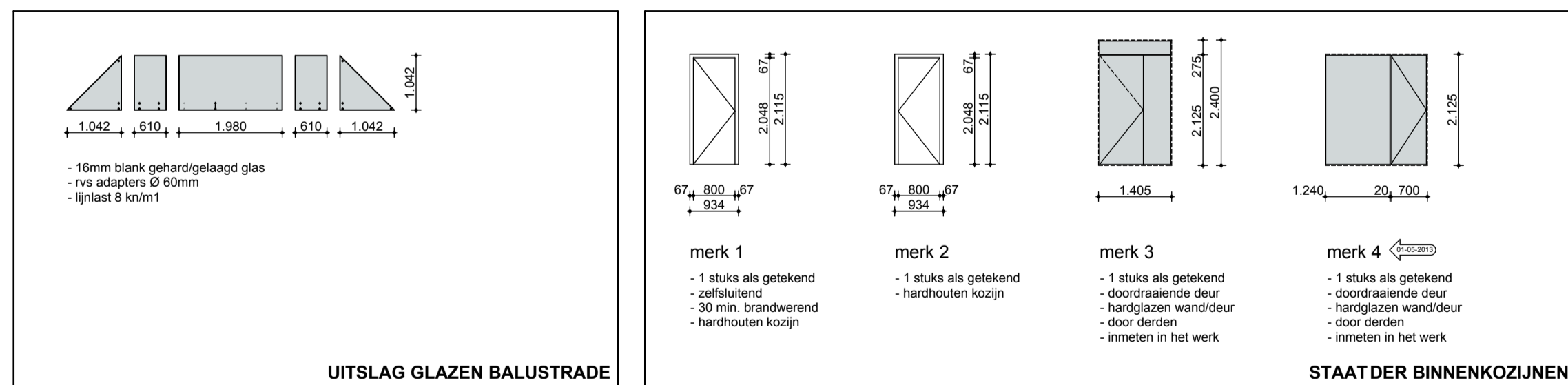
DOORSNED E F-F



DOORSNED E G-G



STAAT DER BUITENKOZIJNEN



STAAT DER BINNENKOZIJNEN

**RENVOOI: MATERIALEN:**

ONDERDEEL:	MATERIAAL:	KLEUR:
gevels natuursteen	natuursteen	grijs antraciet
gevels baksteen	baksteen handvorm	zwart
gevels podsdeksel	eikenhout	natuur
koppelevis	eikenhout	natuur
kozijnen	eiken	natuur
ramen	eiken	natuur
raamdorpels	hardsteen	eiken
deuren	eiken	natuur
deurdorpel	hardsteen	eiken
deurkozijn	hardsteen	natuur
daktrimmen	zinken kraal	natuur
hiebboord dakgoten	n.v.t.	natuur
twas	n.v.t.	natuur
hokwerken	n.v.t.	natuur
kozijnen	hout	eiken
balken	hout	eiken
spanten	hout	eiken
lamellen zonwering	hout	eiken

**RENVOOI: HOUTEN DRAAGCONSTRUCTIE:**

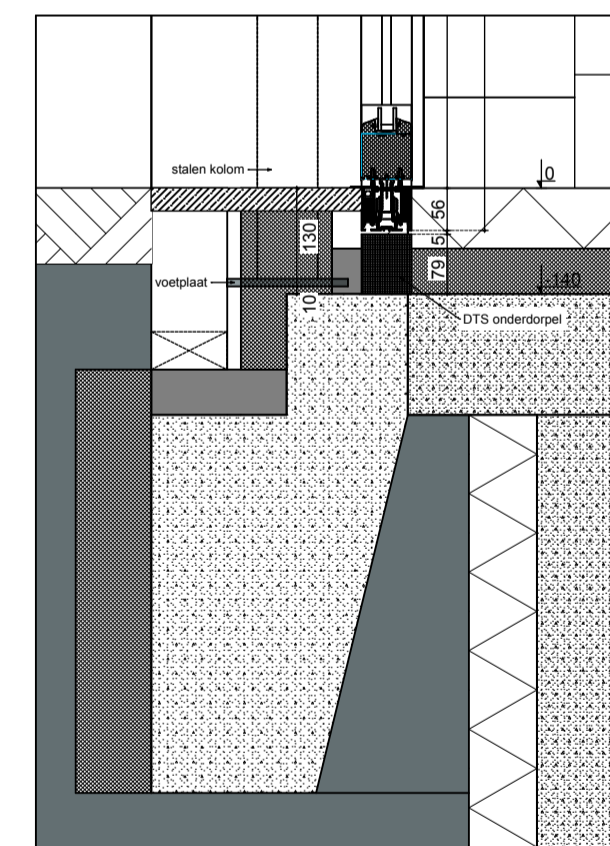
ONDERDEEL:	MATERIAAL:	AFMETING:
boevloraad	eikenhout	18x140 mm
gevels bekleding	eikenhout	18x140 mm
dakbedekking	eikenhout	27x185 mm
kozijnen	eikenhout	200x200 mm
liggers	eikenhout	200x200 mm
korbelen	eikenhout	80x120 mm
trekplaat	eikenhout	200x200 mm
kreupele stijlen	eikenhout	120x180 mm
sporen	eikenhout	50x125 mm
dakbeschoot zadeldak	eikenhout	27x170 mm
plaatbalksauna	vurenhout	60x160 mm
plaatbalksauna overig	vurenhout	60x160 mm
plaatbalksauna vloer	eikenhout	60x160 mm
vloerdelen verdieping	eikenhout	22x140 mm
vloerdelen vloer	eikenhout	22x140 mm
lamellen zonwering	eikenhout	28x156 mm
staanders zonwering	eikenhout	67x67 mm

**RENVOOI: ISOLATIE:**

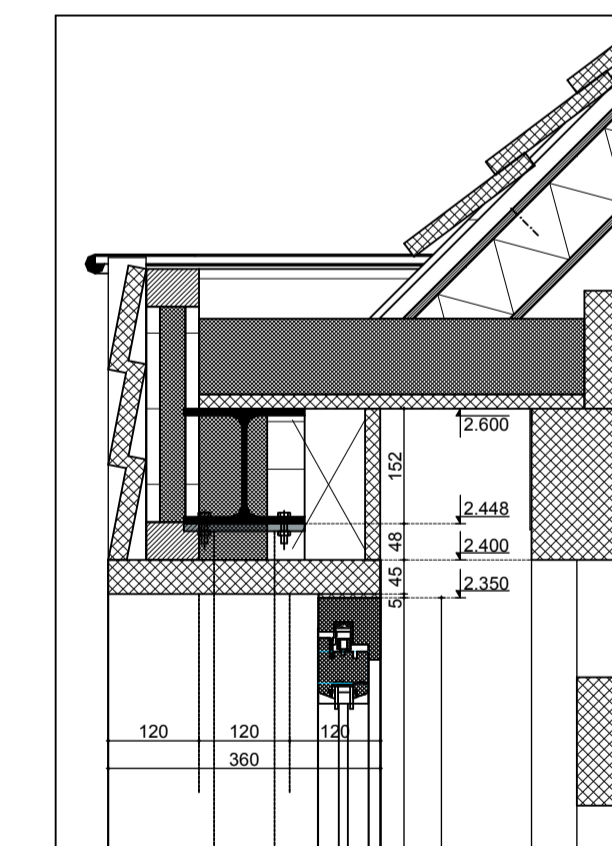
beganggrondvloer	Rc = 3,5 m2/kW
spouwmuur	Rc = 3,5 m2/kW
hellend dak	Rc = 3,5 m2/kW
plattak	Rc = 3,5 m2/kW
kelder	Rc = 3,5 m2/kW
isolerende beglazing	U = 1,1 W/m2.k

**RENVOOI: RUIMTEN:**

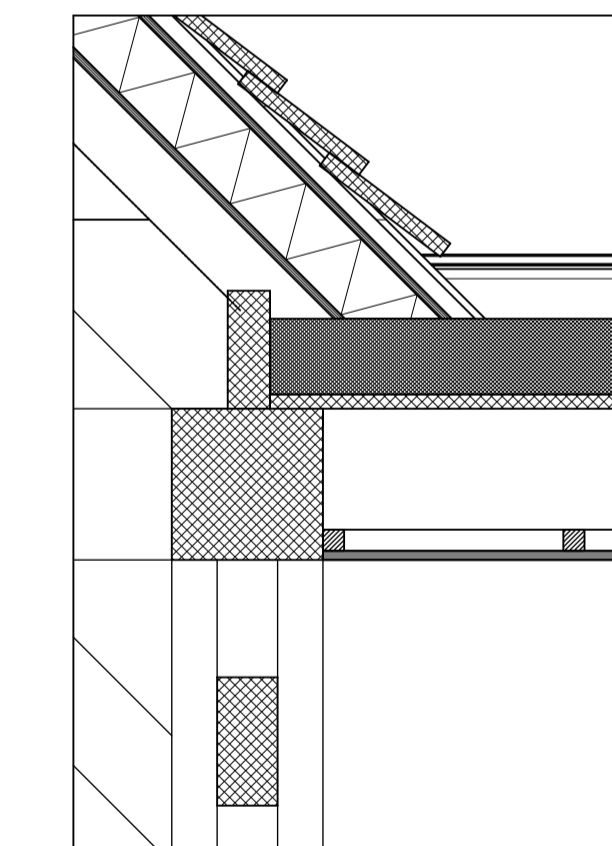
-1.01 BERGRUIMTE	0.01 OVERIGE GEBRUIKSFUNCTIES
0.01 TOILETRUIMTE	0.02 DOUCHERUIMTE
0.03 SAUNA	0.04 TECHNISCHE RUIMTE
0.05 VERKEERSRUIMTE	0.06 VERKEERSRUIMTE
0.07 VERKEERSRUIMTE	+0.01 BERGRUIMTE



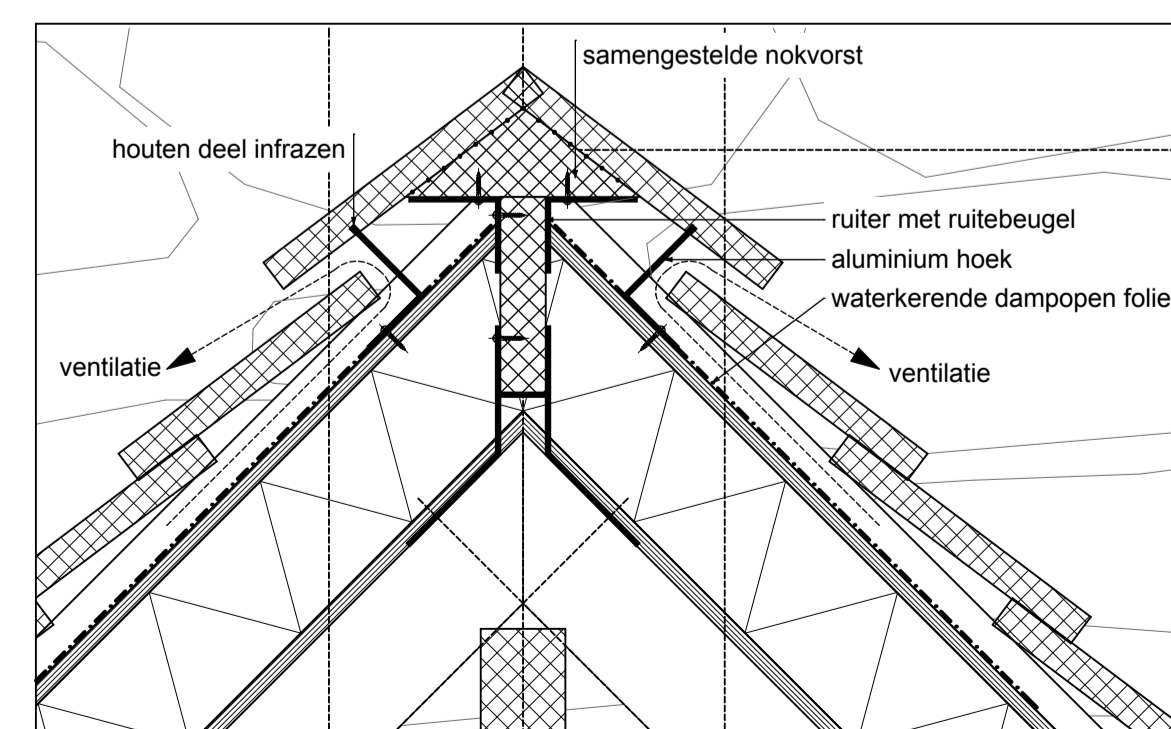
PRINCIPE DETAIL schaal 1:5



PRINCIPE DETAIL schaal 1:5



PRINCIPE DETAIL schaal 1:5



PRINCIPE DETAIL GEVENTILEERDE NOKCONSTRUCTIE

**toine van baalen architect AvB BNA**

Herfelden 6  
5658HD Best  
10495-37438  
10495-37461  
m 06-1784821  
www.toine-architect.nl  
info@toine-architect.nl  
reg. SBA 1.000415.001

**UITVOERING**

PLAN VOOR HET BOUWEN VAN EEN VRUSTAANDE BIJGEBOUW MET OPENLUCHT ZWEMBAD project:  
FAMILIE HERMANS  
WILLEM II STRAAT 36  
5682 AH BEST opdrachtgever:  
1201 project nummer:  
WERKTEKENINGEN tekening fase:  
KONSTRUKTIEBLAD onderdeel:  
A1 formaat:  
1:100 schaal:  
TVB getekend:  
TOINE VAN BAALEN architect:  
01-05-2013 datum:  
A 22-05-2013 gewijzigd:  
ARCH-SO-1201-WE-02042013 cad file:  
**1201BE101** tekening nummer:

